

# Fernbedienung r97

## Gebrauchsanleitung



Vor Gebrauch sorgfältig lesen. Aufbewahren für späteres Nachschlagen.

## Inhaltsverzeichnis

1. Sicherheitsinformationen
2. Bestimmungsgemäßer Gebrauch
3. Lieferumfang
4. Batterien einlegen
5. Reinigung
6. Entsorgung
7. Konformitätserklärung
8. Technische Daten

### 1. Sicherheitsinformationen

Bevor Sie die Fernbedienung verwenden, lesen Sie bitte die folgenden Informationen sorgfältig durch. Sie dienen zur Vermeidung von Fehlanwendungen und daraus resultierenden Personenschäden, Störungen und / oder Beschädigungen der Fernbedienung.

Bewahren Sie diese Gebrauchsanleitung für später auftretende Fragen auf und geben Sie diese an zukünftige Benutzende weiter.

#### 1.1 Verwendete Zeichen und Symbole

Bitte machen Sie sich vorab mit den in dieser Gebrauchsanleitung verwendeten Zeichen und Symbolen vertraut.

##### **VORSICHT**

Bezeichnet eine möglicherweise drohende Gefahr. Wenn sie nicht gemieden wird, können leichte Verletzungen die Folge sein.

##### **ACHTUNG**

Bezeichnet eine möglicherweise schädliche Situation. Wenn sie nicht gemieden wird, kann die Komponente oder etwas in dessen Umgebung beschädigt werden



Zusätzliche Hinweise und Informationen

## 1.2 Allgemeine Sicherheitshinweise

### **VORSICHT**

#### Gefahr von Verätzung und Explosion durch Batterien

- ➔ Schützen Sie die Batterien vor direkter Sonneneinstrahlung, offenen Flammen oder anderen Wärmequellen.
- ➔ Beachten Sie die Sicherheitshinweise auf den Batterien.
- ➔ Ersetzen Sie immer gleichzeitig beide Batterien durch identische oder gleichwertige Typen.
- ➔ Die im Lieferumfang enthaltenen Batterien dürfen nicht wieder aufgeladen werden.
- ➔ Entfernen Sie die Batterien aus der Fernbedienung, wenn Sie diese längere Zeit nicht benutzen.
- ➔ Bewahren Sie die Batterien außerhalb der Reichweite von Kindern auf.

### **ACHTUNG**

#### Gefahr von Störungen oder Defekten

##### Umgebungsbedingungen

- ➔ Schützen Sie die Fernbedienung vor direkter Sonneneinstrahlung, offenen Flammen oder anderen Wärmequellen wie z. B. der Heizung.
- ➔ Schützen Sie die Fernbedienung vor Feuchtigkeit, Tropf- und Spritzwasser.
- ➔ Betreiben Sie die Fernbedienung nur in trockener sowie staubfreier Umgebung.

##### Mechanische Belastungen

- ➔ Lassen Sie die Fernbedienung nicht auf den Boden fallen.
- ➔ Verwenden Sie beim Bedienen der Fernbedienung keine harten oder scharfen Gegenstände wie Fingernägel oder Messer.

##### Spielende Kinder

- ➔ Bewahren Sie die Fernbedienung außerhalb der Reichweite von Kindern auf.

## 2. Bestimmungsgemäßer Gebrauch

Die Fernbedienung dient zur Steuerung von Set Top Boxen in Verbindung mit IPTV-Systemen von Ocilion. Jeglicher anderweitiger Gebrauch ist nicht bestimmungsgemäß. Der Hersteller übernimmt keine Gewähr für Fehler, Störungen oder Schäden, die auf nicht bestimmungsgemäßen Gebrauch zurückzuführen sind. Dazu gehören insbesondere

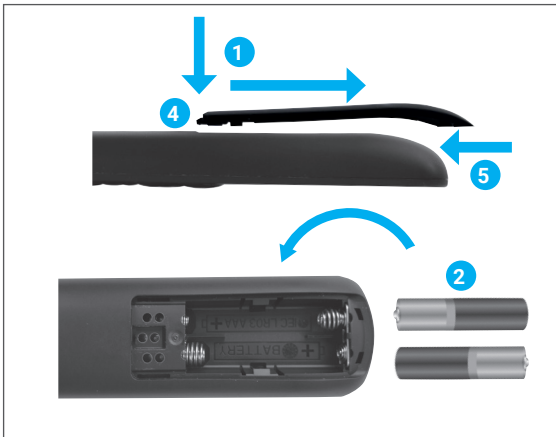
- unsachgemäße Bedienung
- Nichteinhaltung erforderlicher Gebrauchs- und Lagerungsbedingungen

## 3. Lieferumfang

- Fernbedienung r97
- 2 x Batterien Typ AAA
- Gebrauchsanleitung

## 4. Batterien einlegen

1. Legen Sie die Batterien in die Fernbedienung ein (siehe Abbildung). Drücken Sie dazu den Batteriefachdeckel **1** nach unten und schieben Sie ihn nach hinten, um das Batteriefach zu öffnen.
2. Legen Sie die Batterien in das Batteriefach **2** und achten Sie dabei auf die richtige Polung (siehe Markierung am Boden des Batteriefachs).
3. Führen Sie die Nase des Deckels **4** in die vorgesehene Öffnung **3** des Batteriefachs ein und schieben Sie den Batteriefachdeckel nach vorn **5** bis er hörbar einrastet.



## 5. Reinigung

### ACHTUNG

#### Gefahr von Störungen oder Defekten

- ➔ Reinigen Sie die Fernbedienung mit einem trockenen, fusselfreien Tuch.
- ➔ Verwenden Sie keine lösemittelhaltigen Reinigungsmittel

## 6. Entsorgung

Anwendbar in der Europäischen Union und anderen europäischen Staaten mit Systemen zur getrennten Sammlung von Wertstoffen.



Elektrische und elektronische Geräte sowie Batterien dürfen nicht mit dem Hausmüll entsorgt werden. Konsumierende sind gesetzlich verpflichtet, elektrische und elektronische Geräte am Ende ihrer Lebensdauer an den dafür eingerichteten öffentlichen Sammelstellen oder an die Verkaufsstelle zurückzugeben. Einzelheiten dazu regelt das jeweilige Landesrecht. Das Symbol auf dem Produkt weist auf diese Bestimmungen hin. Mit der Wiederverwertung, der stofflichen Verwertung oder anderer Formen der Verwertung von Altgeräten und Batterien leisten Sie einen wichtigen Beitrag zum Schutz unserer Umwelt.

## 7. Konformitätserklärung

Hiermit erklärt der Hersteller, dass die CE-Kennzeichnung an diesem Gerät in Übereinstimmung mit den grundlegenden Anforderungen und den übrigen einschlägigen Bestimmungen der folgenden Richtlinien angebracht wurde:

2014/53/EU RED-Richtlinie  
2011/65/EU RoHS-Richtlinie

Der vollständige Text der EU-Konformitätserklärung ist unter der folgenden Internetadresse verfügbar:

[www.ocilion.com/ce](http://www.ocilion.com/ce)

## 8. Technische Daten

Lagerungsbedingungen	
Temperatur	+5° – +40° C
Feuchtigkeit	20 – 80 %
Angaben zum Funkstandard	
Frequenzband	2,402 - 2,480 GHz
max. Sendeleistung	0 dBm



*Im Zuge von Produktverbesserungen behalten wir uns vor, technische und optische Veränderungen an dem in dieser Gebrauchsanleitung beschriebenen Gerät vorzunehmen. Die jeweils aktuelle Gebrauchsanleitung finden Sie im Internet unter [www.ocilion.com/gebrauchsanleitungen](http://www.ocilion.com/gebrauchsanleitungen). Irrtümer und Druckfehler vorbehalten.*