

# R200

## Fernbedienung

## Gebrauchsanleitung

Original-Version deutsch



*Wichtig: Vor Gebrauch sorgfältig lesen und für späteres Nachschlagen aufbewahren.*

## Inhaltsverzeichnis

1. Sicherheitsinformationen.....	2
2. Bestimmungsgemäßer Gebrauch.....	3
3. Lieferumfang .....	3
4. Inbetriebnahme.....	3
5. Batterien ersetzen .....	4
6. Reinigung .....	4
7. Entsorgung .....	5
8. Fehlerbehebung.....	5
9. Tastenbelegung .....	6
10. Technische Daten .....	7

### 1. Sicherheitsinformationen

Bevor Sie die Fernbedienung verwenden, lesen Sie bitte die folgenden Informationen sorgfältig durch. Sie dienen zur Vermeidung von Fehlanwendungen und daraus resultierenden Personenschäden, Störungen und / oder Beschädigungen der Fernbedienung.

Bewahren Sie diese Gebrauchsanleitung für später auftretende Fragen auf und geben Sie diese an zukünftige Benutzer weiter.

#### 1.1 Verwendete Zeichen und Symbole

Bitte machen Sie sich vorab mit den Zeichen und Symbolen vertraut, welche in dieser Bedienungsanleitung verwendet werden.



#### **VORSICHT**

Bezeichnet eine möglicherweise drohende Gefahr. Wenn sie nicht gemieden wird, können leichte Verletzungen die Folge sein.

#### **ACHTUNG**

Bezeichnet eine möglicherweise schädliche Situation. Wenn sie nicht gemieden wird, kann die Fernbedienung oder etwas in deren Umgebung beschädigt werden.



Zusätzliche Hinweise und Informationen

#### 1.2 Allgemeine Sicherheitshinweise

##### **Gefahr von Störungen oder Defekten am Gerät**

##### **Umgebungsbedingungen**

- ➔ Schützen Sie die Fernbedienung vor direkter Sonneneinstrahlung, offenen Flammen oder anderen Wärmequellen wie z. B. der Heizung.

- ➔ Schützen Sie die Fernbedienung vor Feuchtigkeit, Tropf- und Spritzwasser.
- ➔ Betreiben Sie die Fernbedienung nur in trockener sowie staubfreier Umgebung.

### **Mechanische Belastungen**

- ➔ Lassen Sie die Fernbedienung nicht auf den Boden fallen.
- ➔ Sollte die Fernbedienung defekt sein, entfernen Sie die Batterien und kontaktieren Sie den Kundenservice.
- ➔ Verwenden Sie beim Bedienen der Fernbedienung keine harten oder scharfen Gegenstände wie Fingernägel oder Messer.

### **Gefahr von Verätzung und Explosion durch Batterien**

- ➔ Schützen Sie die Batterien vor direkter Sonneneinstrahlung, offenen Flammen oder anderen Wärmequellen.
- ➔ Die im Lieferumfang enthaltenen Batterien dürfen nicht wieder aufgeladen werden.
- ➔ Entfernen Sie die Batterien aus der Fernbedienung, wenn Sie diese längere Zeit nicht benutzen. Dadurch verhindern Sie, dass ätzende Batteriesäure ausläuft.
- ➔ Bewahren Sie die Fernbedienung außerhalb der Reichweite von Kindern auf.

## **2. Bestimmungsgemäßer Gebrauch**

Die Fernbedienung dient zur Steuerung von Set Top Boxen in Verbindung mit IPTV-Systemen. Jeglicher anderweitiger Gebrauch ist nicht bestimmungsgemäß. Der Hersteller übernimmt keine Gewähr für Fehler, Störungen oder Schäden, die auf nicht bestimmungsgemäßen Gebrauch zurückzuführen sind. Dazu gehören insbesondere:

- Unsachgemäße Bedienung
- Nichteinhaltung erforderlicher Gebrauchs- und Lagerungsbedingungen

## **3. Lieferumfang**

- Fernbedienung
- 2 x Alkali-Batterien Typ AA
- Gebrauchsanleitung

## **4. Inbetriebnahme**

Im Auslieferungszustand sind die Batterien bereits in die Fernbedienung eingelegt. Der Deckel des Batteriefachs ist mit einer Schraube gesichert. Die transparente Folie, welche aus dem Batteriefach herausragt, dient zur Aktivierung der Batterien.

Um die Fernbedienung in Betrieb zu nehmen, ziehen Sie die transparente Folie langsam heraus. Die Fernbedienung ist nun betriebsbereit.

## 5. Batterien ersetzen

Um die Batterien zu ersetzen, gehen Sie wie folgt vor:

1. Entfernen Sie die Sicherungsschraube **1** des Batteriefachdeckels mit einem dafür geeigneten Schraubendreher.
2. Drücken Sie den Batteriefachdeckel an der Markierung nach unten **2** und schieben Sie ihn gleichzeitig nach hinten **3**, um das Batteriefach zu öffnen.
3. Entfernen Sie die Batterien **4** und legen Sie die neuen Batterien gemäß der Markierung im Inneren des Batteriefachs ein. Achten Sie dabei auf die richtige Polung.
4. Führen Sie die Nase des Deckels in die vorgesehene Öffnung des Batteriefachs ein **2** und schieben Sie den Batteriefachdeckel nach vorn **5** bis er hörbar einrastet.
5. Drehen Sie die Sicherungsschraube ein **1**, um die Batterien vor fremdem Zugriff zu schützen.

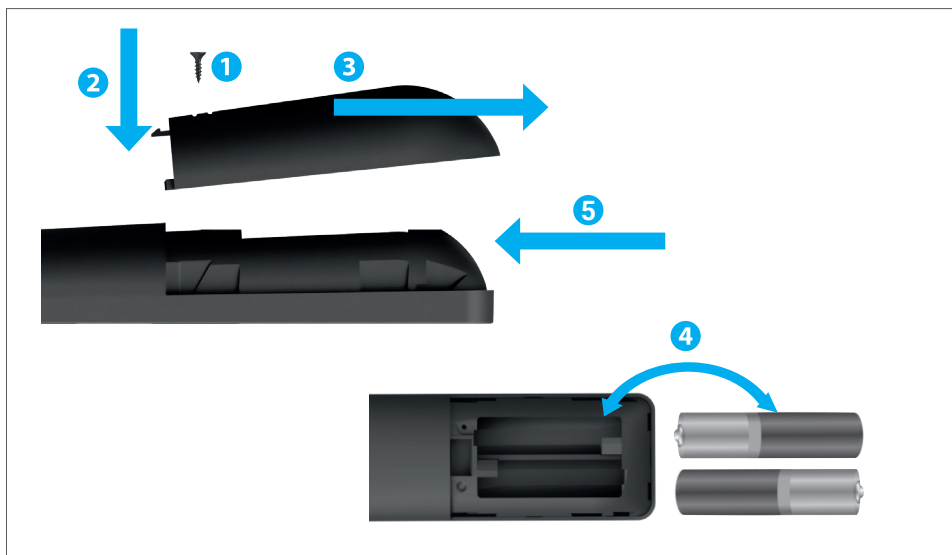


Abbildung 1: Batterien ersetzen

## 6. Reinigung

### ACHTUNG

#### Gefahr von Defekten

- Reinigen Sie die Fernbedienung mit einem trockenen, fusselfreien Tuch
- Verwenden Sie keine lösemittelhaltigen Reinigungsmittel.

## 7. Entsorgung

Anwendbar in der Europäischen Union und anderen europäischen Staaten mit Systemen zur getrennten Sammlung von Wertstoffen.



Elektronische Geräte und Batterien dürfen nicht mit dem Hausmüll entsorgt werden. Konsumierende sind gesetzlich verpflichtet, elektronische Geräte am Ende ihrer Lebensdauer an den dafür eingerichteten öffentlichen Sammelstellen oder an die Verkaufsstelle zurückzugeben. Einzelheiten dazu regelt das jeweilige Landesrecht. Das Symbol auf dem Produkt, der Gebrauchsanleitung oder der Verpackung weist auf diese Bestimmungen hin.

Mit der Wiederverwertung, der stofflichen Verwertung oder anderer Formen der Verwertung von Altgeräten und Batterien leisten Sie einen wichtigen Beitrag zum Schutz unserer Umwelt.

Um die Entsorgung von Altgeräten, welche Batterien enthalten zu erleichtern, müssen diese vor der Abgabe in einer öffentlichen Sammelstelle vom Altgerät getrennt werden.

## 8. Fehlerbehebung

Fehler	Mögliche Ursache	Abhilfe
Die LED reagiert nicht	Die Transportsicherung wurde nicht entfernt.	Entfernen Sie die transparente Folie, welche aus dem Batteriefach herausragt.
	Die Batterien wurden nicht korrekt eingelegt.	Kontrollieren Sie, ob die Batterien richtig eingelegt sind oder ob die Batterien leer sind.
	Die Batterien sind schwach oder leer.	Gehen Sie möglichst nahe an die Set Top Box heran und drücken Sie ein paar Mal beliebige Zifferntasten der Fernbedienung. Wenn die Set Top Box reagiert, bedeutet dies, dass die Batterien schwach sind. Tauschen Sie in dem Fall die Batterien gegen neue aus.

**Tabelle 1: Fehlerbehebung**

Bei weiteren Fragen kontaktieren Sie Ihren Netzbetreiber.

## 9. Tastenbelegung



Die Tastenbelegung und der Funktionsumfang können abweichen.



Einige Tastenfunktionen der Fernbedienung sind abhängig von der jeweils ausgeführten Funktion und Ansicht in der Benutzeroberfläche. Für weitere Informationen rufen Sie die Hilfe in der jeweiligen Ansicht auf.

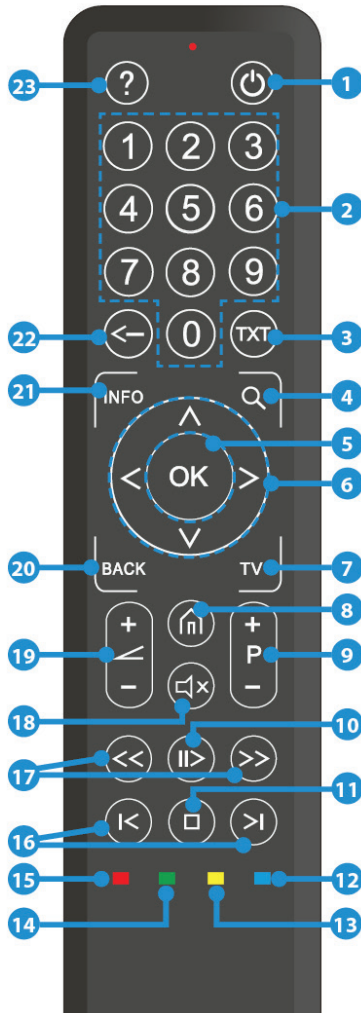


Abbildung 2: Tastenbelegung

<b>1</b> Ein / Aus (Standby)	<b>13</b> Datum / Uhrzeit auswählen (TV-Programm / EPG) Inhalt negativ bewerten
<b>2</b> Zifferntasten	Sendersortierung / Favoritenliste zurücksetzen
<b>3</b> Teletext aufrufen	<b>14</b> Inhalt positiv bewerten
<b>4</b> Suche aufrufen	<b>15</b> Sendung aufnehmen / Aufnahme löschen Suchbegriff löschen Mobilgerät entfernen
<b>5</b> Eingabe bestätigen Senderliste einblenden	<b>16</b> Schnelles Vor- / Zurückspulen
<b>6</b> Navigationstasten	<b>17</b> Vor- / Zurückspulen
<b>7</b> TV-Programm aufrufen	<b>18</b> Stumm schalten
<b>8</b> Menü aufrufen Auf Set Top Box-Quelle umschalten	<b>19</b> Lautstärke lauter (+) und leiser (-)
<b>9</b> Sender auf (+) und ab (-)	<b>20</b> Zurück
<b>10</b> Wiedergabe / Pause (Rekorder / Replay / Videothek)	<b>21</b> Kurzinfo einblenden Sendungsdetails anzeigen
<b>11</b> Stopp (Rekorder / Replay / Video- thek) Aktuelle Sendung (TV-Programm)	<b>22</b> Zeichen löschen Zum vorherigen Stream wechseln
<b>12</b> Streameinstellungen öffnen Bildschirm dunkel schalten (Radio) Favoritenliste anzeigen	<b>23</b> Hilfe aufrufen

## 10. Technische Daten

Artikelinformation	
Artikel-Nr.	STB-RC-R200-200 (schwarz)
Abmessungen (L x B x H)	190 x 46 x 25,5 mm
Gewicht (mit Batterien)	130 g
Umgebungsbedingungen	
Temperatur	+5° – +40° C
Feuchtigkeit	20 – 80 %
Schnittstellen	
Infrarot	36 KHz (RC-5:SAT2)

**Tabelle 2:** Technische Daten

Version: 1.0

Stand: 16.02.2022

Hersteller:

Ocilion IPTV Technologies GmbH

Schäringer Str. 35 • 4910 Ried im Innkreis / AUSTRIA

Telefon: +43 7752 2144-0 • Internet: [www.ocilion.com](http://www.ocilion.com)



Im Zuge von Produktverbesserungen behalten wir uns vor, technische und optische Veränderungen an dem in dieser Gebrauchsanleitung beschriebenen Gerät vorzunehmen. Die jeweils aktuelle Gebrauchsanleitung finden Sie im Internet unter

[www.ocilion.com/gebrauchsanleitungen](http://www.ocilion.com/gebrauchsanleitungen)

Irrtümer und Druckfehler vorbehalten.