

# P550 Switch

IPTV Set Top Box

Gebrauchsanleitung

Original-Version deutsch



*Wichtig: Vor Gebrauch sorgfältig lesen und  
für späteres Nachschlagen aufbewahren.*

 **Dolby** Audio

**HDMI**<sup>™</sup>  
HIGH-DEFINITION MULTIMEDIA INTERFACE

## Inhaltsverzeichnis

<b>1. Sicherheitsinformationen .....</b>	<b>3</b>
1.1 Verwendete Zeichen und Symbole .....	3
1.2 Allgemeine Sicherheitshinweise.....	3
<b>2. Bestimmungsgemäßer Gebrauch .....</b>	<b>5</b>
<b>3. Anschlüsse.....</b>	<b>5</b>
<b>4. Inbetriebnahme .....</b>	<b>6</b>
4.1 Anschlussreihenfolge bei Stromversorgung mit PoE.....	6
4.2 Anschlussreihenfolge bei Stromversorgung mit Netzteil .....	6
<b>5. Reinigung.....</b>	<b>7</b>
<b>6. Entsorgung.....</b>	<b>7</b>
6.1 Löschen von persönlichen Daten .....	7
6.2 Rückgabe von Altgeräten .....	7
<b>7. Rechtliche Hinweise .....</b>	<b>8</b>
7.1 Urheberrechte und Lizenzbedingungen.....	8
7.2 Open Source Software.....	8
<b>8. Konformitätserklärung .....</b>	<b>8</b>
<b>9. Technische Daten.....</b>	<b>8</b>
<b>10. Optionales Zubehör .....</b>	<b>10</b>
<b>11. Fehlerbehebung .....</b>	<b>11</b>

## 1. Sicherheitsinformationen

Bevor Sie mit der Inbetriebnahme beginnen, lesen Sie bitte die folgenden Informationen sorgfältig durch. Sie dienen zur Vermeidung von Fehlanwendungen und daraus resultierenden Personenschäden, Störungen und / oder Beschädigungen der Hard- und Software.

Bewahren Sie diese Gebrauchsanleitung für später auftretende Fragen auf und geben Sie diese an zukünftige Benutzer weiter.

### 1.1 Verwendete Zeichen und Symbole

Bitte machen Sie sich vorab mit den Zeichen und Symbolen vertraut, welche in dieser Gebrauchsanleitung verwendet werden.



#### **WARNUNG**

Bezeichnet eine möglicherweise drohende Gefahr. Wenn sie nicht gemieden wird, können schwerste Verletzung oder Tod die Folge sein.

#### **ACHTUNG**

Bezeichnet eine möglicherweise schädliche Situation. Wenn sie nicht gemieden wird, kann die Komponente oder etwas in dessen Umgebung beschädigt werden.



Zusätzliche Hinweise und Informationen

### 1.2 Allgemeine Sicherheitshinweise

#### **Stromversorgung / Verbindungskabel**

- Betreiben Sie die Set Top Box nur mit Original Zubehör.
- Überprüfen Sie das Kabel des Netzteils regelmäßig auf Beschädigungen. Sollten Sie Beschädigungen feststellen, nehmen Sie das Netzteil vom Strom und kontaktieren Sie Ihren Netzbetreiber.

#### **Netzspannung**

- Betreiben Sie die Set Top Box nur mit der dafür angegebenen Netzspannung.

#### **Zugänglichkeit der Netzsteckdose**

- Die Set Top Box muss mit einer leicht zugänglichen Steckdose verbunden werden. Sie sollten jederzeit in der Lage sein, die Set Top Box vom Stromnetz zu trennen.

#### **Mechanische Belastungen**

- Lassen Sie die Geräte nicht auf den Boden fallen. Montieren Sie die Set Top Box nicht höher als 2 Meter über dem Boden.

## Reparatur

- Versuchen Sie nicht, die Set Top Box selbst zu reparieren. Die elektrische Sicherheit könnte dadurch gefährdet werden. Sollte die Set Top Box hinuntergefallen oder Wasser eingedrungen sein, nehmen Sie die Set Top Box sofort vom Strom und kontaktieren Sie Ihren Netzbetreiber.

## Umgebungsbedingungen

- Die Set Top Box darf nur in Innenräumen verwendet werden.
- Schützen Sie die Set Top Box vor Feuchtigkeit, Tropf- und Spritzwasser.
- Stellen Sie keine mit Flüssigkeit gefüllten Gegenstände wie z. B. Vasen auf die Set Top Box.
- Betreiben Sie die Set Top Box nicht in Feuchträumen und nur in gemäßigttem, nicht tropischem Klima.

## Überhitzung

- Halten Sie mindestens folgenden Freiraum um die Set Top Box ein: 10 cm oberhalb, 5 cm dahinter, 2 cm seitlich.
- Stellen Sie die Set Top Box niemals in einen Schrank oder ein Regal mit unzureichender Belüftung.
- Stellen Sie keine Gegenstände auf die Set Top Box wie z. B. andere Geräte oder Kerzen.
- Schützen Sie die Geräte vor direkter Sonneneinstrahlung, offenen Flammen oder anderen Wärmequellen wie z. B. der Heizung.

## Ersetzen von Kabeln

- Ersetzen Sie beschädigte Kabel immer durch gleichwertige Kabel.

## Längere Abwesenheit oder Gewitter

- Trennen Sie die Set Top Box bei längerer Abwesenheit und bei Gewitter durch Ziehen des Netzteils vom Stromnetz.
- Trennen Sie ebenfalls alle Geräte, welche mit der Set Top Box verbunden sind.

## Spielende Kinder

- Bewahren Sie die Set Top Box außerhalb der Reichweite von Kindern auf.



### Erwärmung der Set Top Box

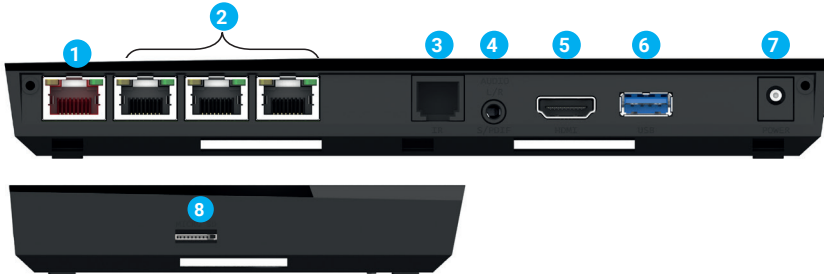
- Die Erwärmung der Set Top Box liegt im zulässigen Bereich. Dennoch können sich empfindliche Möbeloberflächen durch die ständige Wärmeeinwirkung im Laufe der Zeit verfärben.
- Die Gerätefüße können auf behandelten Möbeloberflächen Farbveränderungen hervorrufen. Stellen Sie die Set Top Box gegebenenfalls auf eine geeignete Unterlage.

## 2. Bestimmungsgemäßer Gebrauch

Die Set Top Box ist für den Empfang von TV- und Radiosignalen in Verbindung mit IPTV-Systemen bestimmt. Die Fernbedienung dient zur Steuerung der Set Top Box und gegebenenfalls TV-Geräten. Jeglicher anderweitiger Gebrauch ist nicht bestimmungsgemäß. Der Hersteller übernimmt keine Gewähr für Fehler, Störungen oder Schäden, die auf nicht bestimmungsgemäßen Gebrauch zurückzuführen sind. Dazu gehören insbesondere:

- Unsachgemäßes Anschließen und Bedienen
- Verwendung ungeeigneter Datenträger oder Zubehör
- Nichteinhaltung erforderlicher Installations- und Lagerbedingungen
- Verseuchung von Softwarekomponenten mit Computerviren
- Modifikationen der Hard- und Software

## 3. Anschlüsse



**Abbildung 1:** Anschlüsse

1 LAN mit PoE

2 LAN

3 RJ12 (RS232 und IR Input)

4 S/PDIF Optisch / 3,5 mm Klinke <sup>1)</sup>

5 HDMI

6 USB <sup>2)</sup>

7 Power

8 Micro-SD-Kartenslot <sup>2)</sup>

<sup>1)</sup> Kombiniertes Anschluss für 3,5 mm Klinke (z. B. für Kopfhörer) und Optisches TOSLink (S/PDIF)

<sup>2)</sup> Derzeit ohne Funktion

## 4. Inbetriebnahme



### WARNUNG

**Gefahr durch elektrische Spannung sowie sich daraus ergebende Brandgefahr**

→ Die Kabel dürfen nicht geknickt oder eingeklemmt werden.

### ACHTUNG

**Gefahr von Störungen oder Defekten am Gerät**

#### Fehlerhaftes Anschließen

→ Schließen Sie die Kabel in der richtigen Reihenfolge an die Set Top Box an (siehe **Abbildung 2** bzw. **Abbildung 3**). Achten Sie darauf, dass das Netzwerkkabel hörbar einrastet.

#### Unterbrechung der Stromzufuhr während der Installation

→ Während der Installation sowie bei Updates der Software dürfen Sie die Stromzufuhr zur Set Top Box nicht unterbrechen. Sie vermeiden dadurch mögliche Schäden.

### 4.1 Anschlussreihenfolge bei Stromversorgung mit PoE



Abbildung 2: Kabelverbindungen - PoE

### 4.2 Anschlussreihenfolge bei Stromversorgung mit Netzteil

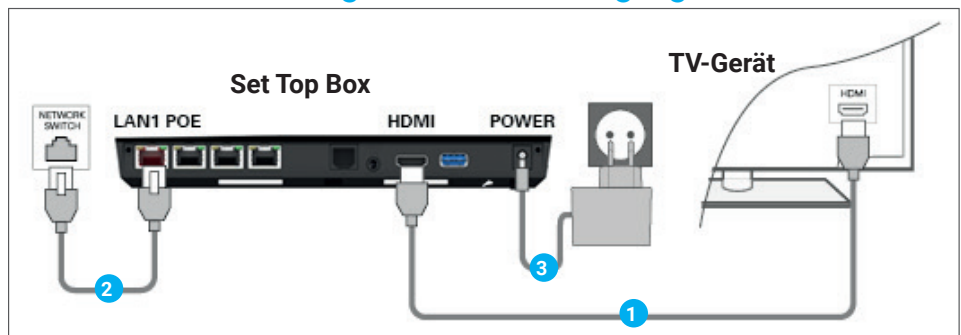


Abbildung 3: Kabelverbindungen - Netzteil

## 5. Reinigung



### WARNUNG

#### **Gefahr durch elektrische Spannung sowie sich daraus ergebende Brandgefahr**

- Trennen Sie die Set Top Box vor der Reinigung vom Stromnetz.
- Benutzen Sie zur Reinigung ein trockenes Tuch.
- Reinigen Sie nur die Oberfläche der Set Top Box.
- Öffnen Sie auf keinen Fall die Set Top Box.

## 6. Entsorgung

### 6.1 Löschen von persönlichen Daten

Bevor Sie die Set Top Box entsorgen, stellen Sie sicher, dass sie etwaige Speichermedien (USB-Stick, SD-Karte) entfernen bzw. die darauf befindlichen Daten löschen. Dies dient zu Ihrer eigenen Sicherheit und verhindert, dass Ihre persönlichen Daten in falsche Hände geraten.

### 6.2 Rückgabe von Altgeräten



Anwendbar in der Europäischen Union und anderen europäischen Staaten mit Systemen zur getrennten Sammlung von Wertstoffen.

Elektronische Geräte und Batterien dürfen nicht mit dem Hausmüll entsorgt werden. Konsumierende sind gesetzlich verpflichtet, elektronische Geräte und Batterien am Ende ihrer Lebensdauer an den dafür eingerichteten öffentlichen Sammelstellen oder an die Verkaufsstelle zurückzugeben. Einzelheiten dazu regelt das jeweilige Landesrecht. Das Symbol auf dem Produkt, der Gebrauchsanleitung oder der Verpackung weist auf diese Bestimmungen hin.

Mit der Wiederverwertung, der stofflichen Verwertung oder anderer Formen der Verwertung von Altgeräten leisten Sie einen wichtigen Beitrag zum Schutz unserer Umwelt.

Um die Entsorgung von Altgeräten, welche Batterien enthalten, zu erleichtern, müssen diese vor der Abgabe in einer öffentlichen Sammelstelle vom Altgerät getrennt werden.

## 7. Rechtliche Hinweise

### 7.1 Urheberrechte und Lizenzbedingungen



Hergestellt unter Lizenz der Dolby Laboratories. Dolby und das Doppel-D-Symbol sind eingetragene Warenzeichen der Dolby Laboratories.



HDMI, das HDMI-Logo und High-Definition Multimedia Interface sind Warenzeichen bzw. eingetragene Warenzeichen der HDMI Licensing LLC in den Vereinigten Staaten und anderen Ländern.

Kundenhinweise zu Lizenzen von MPEG LA finden Sie unter der folgenden Internetadresse: [www.ocilion.com/lizenzhinweise](http://www.ocilion.com/lizenzhinweise)

### 7.2 Open Source Software

Das Produkt enthält unter anderem Open Source Software. Diese wurde von Dritten entwickelt und ist urheberrechtlich geschützt. Sie sind berechtigt, die Open Source Software gemäß den jeweils geltenden Lizenzbedingungen zu nutzen.

Die Lizenzbedingungen und weitere Informationen finden Sie hier:

[www.ocilion.com/opensource](http://www.ocilion.com/opensource)

## 8. Konformitätserklärung

Hiermit erklärt der Hersteller, dass die CE-Kennzeichnung an diesem Gerät in Übereinstimmung mit den grundlegenden Anforderungen und den übrigen einschlägigen Bestimmungen der folgenden Richtlinien angebracht wurde:

- 2014/53/EU RED-Richtlinie
- 2009/125/EG Ökodesign-Richtlinie
- 2011/65/EU RoHS-Richtlinie

Der vollständige Text der EU-Konformitätserklärung ist unter der folgenden Internetadresse verfügbar: [www.ocilion.com/ce](http://www.ocilion.com/ce)

## 9. Technische Daten

Artikelinformation	
Artikel-Nr.	STB-P550/0
Farbe	schwarz
Gewicht netto	318 g
Set Top Box (B x H x T)	210 x 130 x 25 mm



<b>Umgebungsbedingungen</b>	
Temperatur	+5° – +40° C
Feuchtigkeit	20 – 80 %
<b>Leistungsaufnahme (gemessen am 12 V Anschluss)</b>	
Deep-Standby	0,3 W (mit Netzteil)
Standby	3,2 W
Normalbetrieb (ohne zusätzliche Geräte)	3,9 W
<b>Unterstützte Formate und Codecs</b>	
Audio-Codecs	ac3, wma2, mp3, pcm, aac, mp2, aiff, aif, wav
Video-Codecs	MPEG1/2/4, avc, H.264 / H.263, H.265, xvid, m-jpeg
Video-Auflösungen	576i, 576p, 720p, 1080i, 1080p, 2160p
<b>Externe Anschlüsse</b>	
<ul style="list-style-type: none"> <li>▪ 1 x Ethernet (RJ45) + PoE + (PD)</li> <li>▪ 3 x Ethernet (RJ45)</li> <li>▪ 1 x HDMI™ 2.0a</li> <li>▪ 1 x USB 3.0 (5V 0,5A)</li> <li>▪ 1 x S/PDIF optisch / 3,5 mm Klinke (Stereo)</li> <li>▪ 1 x RS232 und IR Input (RJ12)</li> <li>▪ 1 x Micro-SD-Kartenslot</li> </ul>	
<b>Schnittstellen</b>	
Bluetooth	5.0
Infrarot	36 KHz (RC-5:SAT2)
WLAN	IEEE 802.11 b/g/n/ac (2,5 / 5 GHz)
WLAN-Sicherheit	WPA / WPA2 PSK
<b>Kopierschutz</b>	
DRM	Verimatrix Viewright®
HDMI	HDCP 2.2
<b>Stromversorgung / Power over Ethernet (PoE)</b>	
Power over Ethernet (PoE)	IEEE 802.3af, 13 W, Class 0 IEEE 802.3at PD Type 2, 13 W, Class 4
Externes Netzteil (optional)	100 - 240 V, 50 - 60 Hz / DC 12V 1A

## 10. Optionales Zubehör

Je nach Anwendungsfall erhalten Sie Zubehör wie Montagematerial und Fernbedienungen (siehe nachfolgende Tabelle). Detaillierte Informationen erhalten Sie bei Ihrem Vertriebspartner.

Bezeichnung	Beschreibung / Lieferumfang	Bestell-Nr.
<b>Montage-Zubehör</b>		
Kabelabdeckung	Kabelabdeckung (2-teilig) inkl. Montagematerial	STB-P491/0
Montageset 220 mm	Montageschiene 220 mm inkl. Montagematerial	STB-T292-220
Montageset 320 mm	Montageschiene 320 mm inkl. Montagematerial	STB-T292-320
Montageset 420 mm	Montageschiene 420 mm inkl. Montagematerial	STB-T292-420
Montageset 600 mm	Montageschiene 600 mm inkl. Montagematerial	STB-T292-600
<b>Verbindungskabel</b>		
HDMI-Kabel	HDMI-Kabel 150 cm , schwarz	STB-P494-HDMI-0150/0
Ethernet-Kabel	Ethernet Kabel 300 cm, schwarz	STB-P494-ETH-0150/0
<b>Fernbedienungen</b>		
Abwischbare Fernbedienung, schwarz	Infrarot-Fernbedienung, abwischbar, inkl. 2 x AA Batterien, Farbe schwarz	STB-RC-R200-200
Bluetooth-Fernbedienung	Bluetooth- / Infrarot-Fernbedienung, inkl. 2 x AAA Batterien, Farbe schwarz	STB-RC-T4HU2020
<b>Stromversorgung</b>		
Netzteil	Netzteil zur Stromversorgung der Set Top Box (12 V / 1 A)	STB-P490/0

## 11. Fehlerbehebung

Fehler	Mögliche Ursache	Abhilfe
Kein Bild	Keine Netzspannung	Stromversorgung und Kabel auf festen Sitz kontrollieren.
	Kabelverbindung fehlerhaft	Kabelverbindungen auf festen Sitz kontrollieren.
	Falsche HDMI-Quelle	HDMI-Quelle des TV-Geräts auf Set Top Box einstellen.
Schlechte Bildqualität	nicht kompatibles HDMI-Kabel	Verwenden Sie ausschließlich HDMI-Kabel, welche unter optionales Zubehör gelistet sind.
Set Top Box kann keine WLAN-Verbindung herstellen	MAC-Adresse der Set Top Box am Router nicht zugelassen	Router überprüfen und MAC-Adresse der Set Top Box zulassen.
Supportinfo 30 - 34 wird länger als 3 Minuten angezeigt	Technischer Fehler beim Aufbau der Netzwerkverbindung	Set Top Box für ca. 5 Min. vom Strom nehmen. Bleibt der Fehler bestehen, Netzbetreiber kontaktieren.
Supportinfo 40 - 85	Technischer Fehler während Software-Update	Set Top Box für ca. 5 Min. vom Strom nehmen. Bleibt der Fehler bestehen, Netzbetreiber kontaktieren.

Version: 1.2  
Stand: 09.03.2022

Hersteller:

Ocilion IPTV Technologies GmbH  
Schäringer Straße 35 • 4910 Ried im Innkreis / AUSTRIA  
T +43 7752 2144 0 • [www.ocilion.com](http://www.ocilion.com)



Im Zuge von Produktverbesserungen behalten wir uns vor, technische und optische Veränderungen an dem in dieser Gebrauchsanleitung beschriebenen Gerät vorzunehmen. Die jeweils aktuelle Gebrauchsanleitung finden Sie im Internet unter [www.ocilion.com/gebrauchsanleitungen](http://www.ocilion.com/gebrauchsanleitungen). Irrtümer und Druckfehler vorbehalten.